

Conjuntivitis

¿Cómo se diagnostica la conjuntivitis alérgica?

El médico oftalmólogo es el encargado de hacer el diagnóstico y deberá basarse tanto en los síntomas como en la exploración oftalmológica.

¿Cómo maneja el médico oftalmólogo la conjuntivitis alérgica?

Normalmente, el manejo está encaminado a controlar y aliviar los síntomas del paciente y el agente causal, para lo cual serán de utilidad tanto medidas generales como indicaciones del médico oftalmólogo.

Medidas generales:

- No frotarse los ojos
- Utilizar compresas frías

Recomendaciones

- Evite el uso de alfombras y tapetes
- Limpie todo el mobiliario con un trapo húmedo
- Use almohadas de poliéster u otras fibras sintéticas
- Lave las cobijas y almohadas con agua caliente
- Aspire los muebles, especialmente los colchones
- No manipule insecticidas o ambientadores sin protección adecuada
- Fumigue una vez al mes las partes de su casa que presenten humedad
- Evite tener mascotas
- Utilice lentes de sol para proteger sus ojos.



Excelencia en oftálmicos



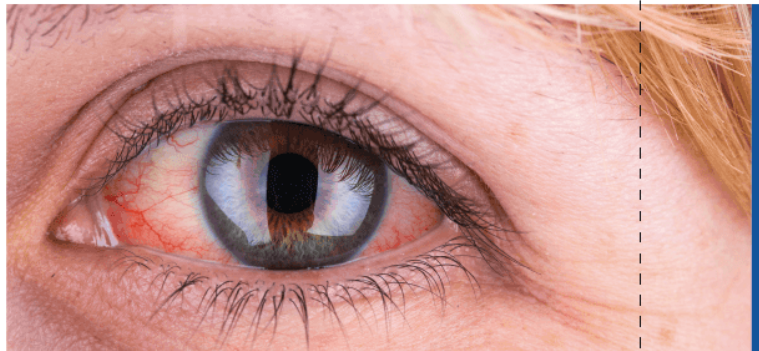
sophia.com.mx

Conjuntivitis

¿Qué es la alergia?

En términos generales, la alergia es una reacción exagerada del cuerpo humano cuando éste entra en contacto con determinadas sustancias provenientes del exterior, las cuales el organismo identifica equivocadamente como "agresivas".

Esta reacción provoca **irritación e inflamación**.



¿Qué es la conjuntivitis alérgica?

Este padecimiento es desencadenado por sustancias o agentes llamados alérgenos presentes en el medio ambiente, y los más comunes son: polen, pelo de animales, ácaros, polvo, plumas de aves, contaminación ambiental, sustancias químicas como detergentes, aerosoles y humo.

Cuando los ojos se exponen a los alérgenos, se inicia una reacción exagerada al agente nocivo y se liberan sustancias químicas para su defensa, manifestándose como inflamación. Estas sustancias químicas, particularmente la histamina, causan los síntomas de la alergia.



¿Quién puede padecer conjuntivitis alérgica?

Los niños suelen ser los más afectados, no obstante, puede padecerla cualquier persona; algunas veces es hereditaria y es frecuente en personas que sufren otras enfermedades alérgicas como la rinitis alérgica, la bronquitis asmática o el eczema.

Factores de riesgo:

- Para el diagnóstico de catarata, el médico oftalmólogo realizará una evaluación, así como diversas pruebas complementarias.
- Casos de atopia familiar
- Datos negativos de lactancia
- Antecedentes de asma o rinitis
- Exposición a alérgenos

Referencia:

Campusano M, Juárez JC, López G, Penagos MJ, Ordaz JC. Alérgenos y factores de riesgo en pacientes pediátricos con conjuntivitis alérgica

Una mirada hacia la investigación científica en Laboratorios Sophia

El desarrollo de nuevos productos es uno de los pilares en la planeación estratégica de Laboratorios Sophia, con la finalidad de ofrecer productos y servicios que satisfagan al 100% las necesidades de médicos, pacientes y de la sociedad en general.

Nuestro principal objetivo es el desarrollo de productos con altos estándares de calidad, bajo el cumplimiento de regulaciones y guías internacionales.

Cada producto es desarrollado en base al conocimiento científico y sustentado con pruebas físicas, químicas y biológicas, desde las etapas tempranas del desarrollo a fin de asegurar en todo momento su seguridad y eficiencia.

La innovación y calidad son el mayor compromiso, el cual está enfocado en la búsqueda de nuevas alternativas de tratamiento de enfermedades oculares.



ISO9001:2008



Durante el 2007 se solicitaron poco más de 450,000 consultas en el primer nivel de atención de instituciones de Salud Pública por conjuntivitis*.

Consulte a su oftalmólogo por lo menos 2 veces al año.



No. S.S.A. 153300201B0077/2015

*Guía práctica para Diagnóstico y tratamiento de la Conjuntivitis. México de Salud. 2009, p. 7.